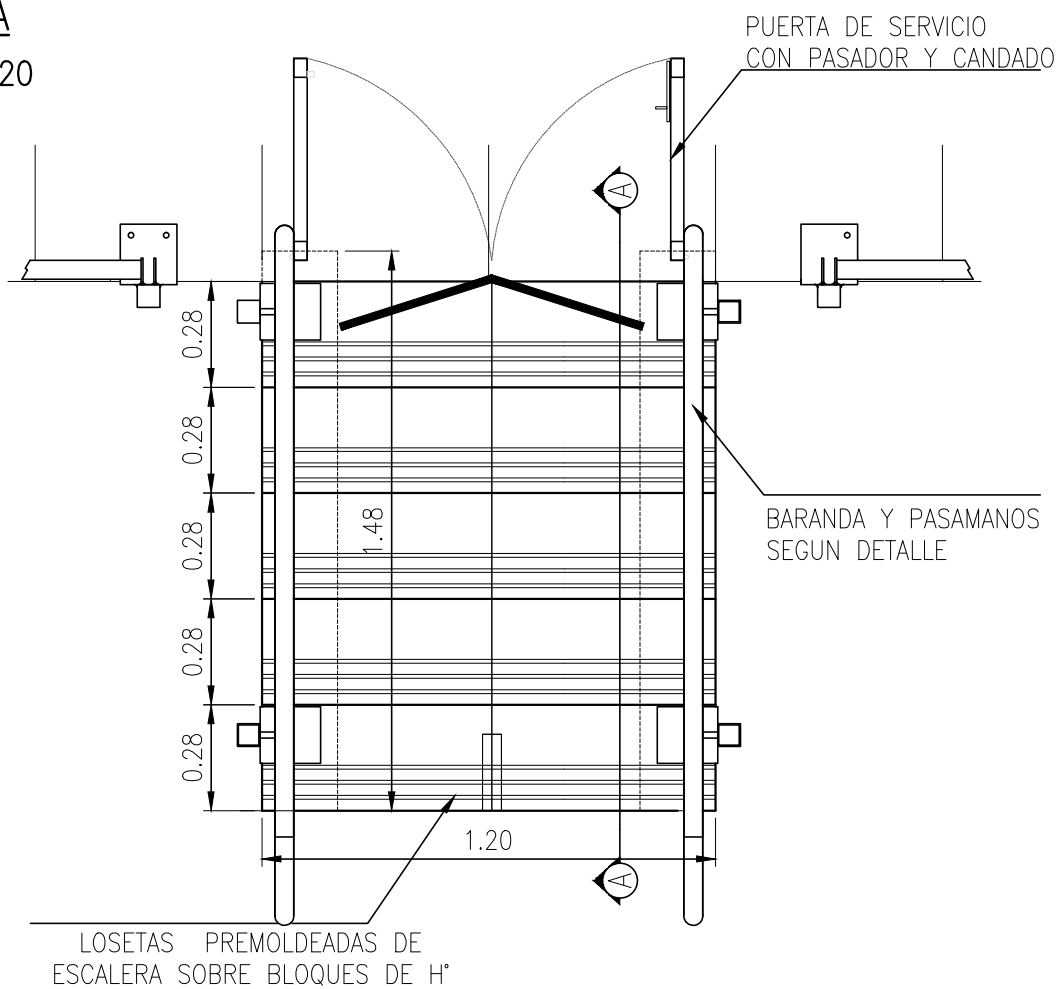


LTI-PL-ARQ-102- RO - LOTE I - DETALLES CONSTRUCTIVOS DE ESCALERAS, RAMPA,TAPAS Y CAMARAS DE ACCESO.dwg

ESCALERA- E-01

PLANTA

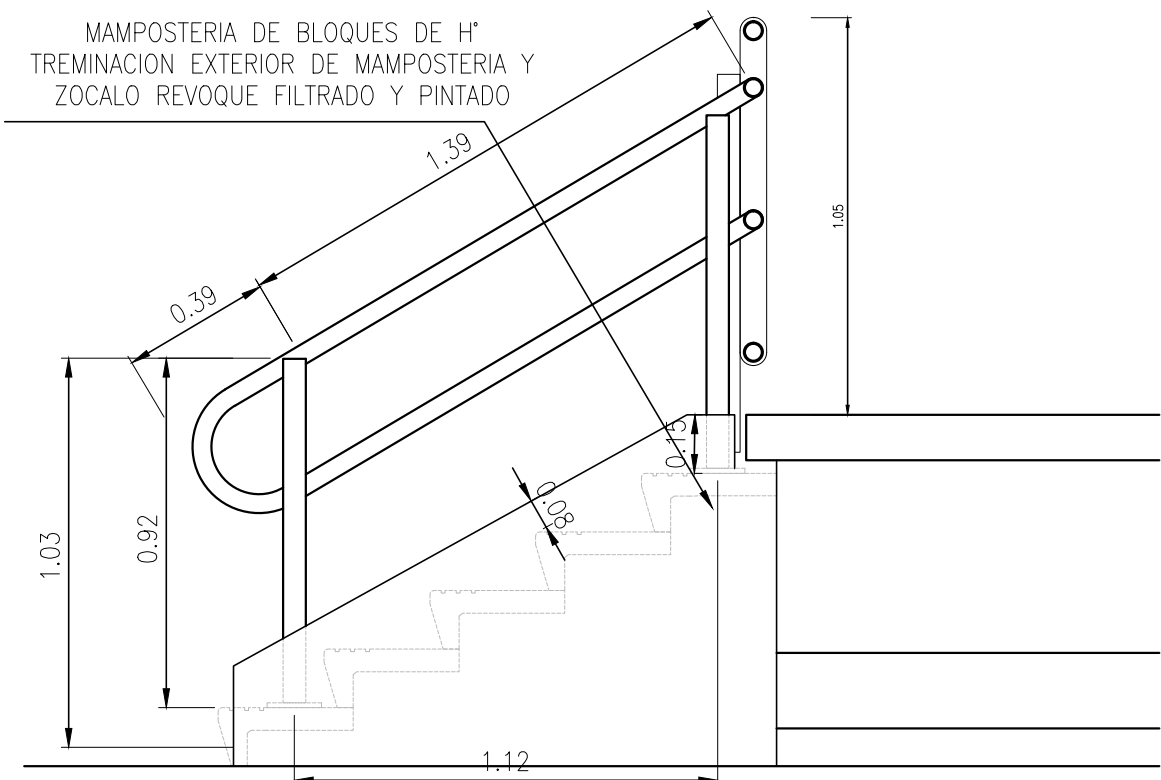
ESC: 1:20



ESCALERA- E-01

VISTA LATERAL

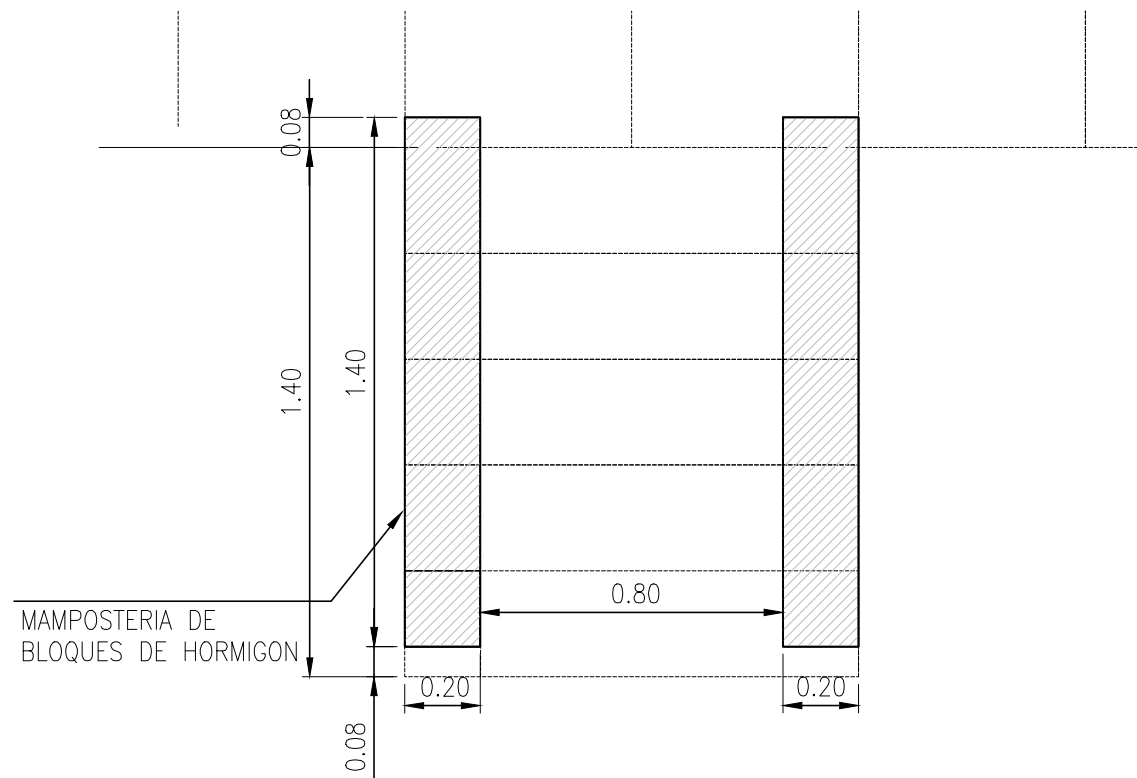
ESC: 1:20



ESCALERA- E-01

PLANTA FUNDACION

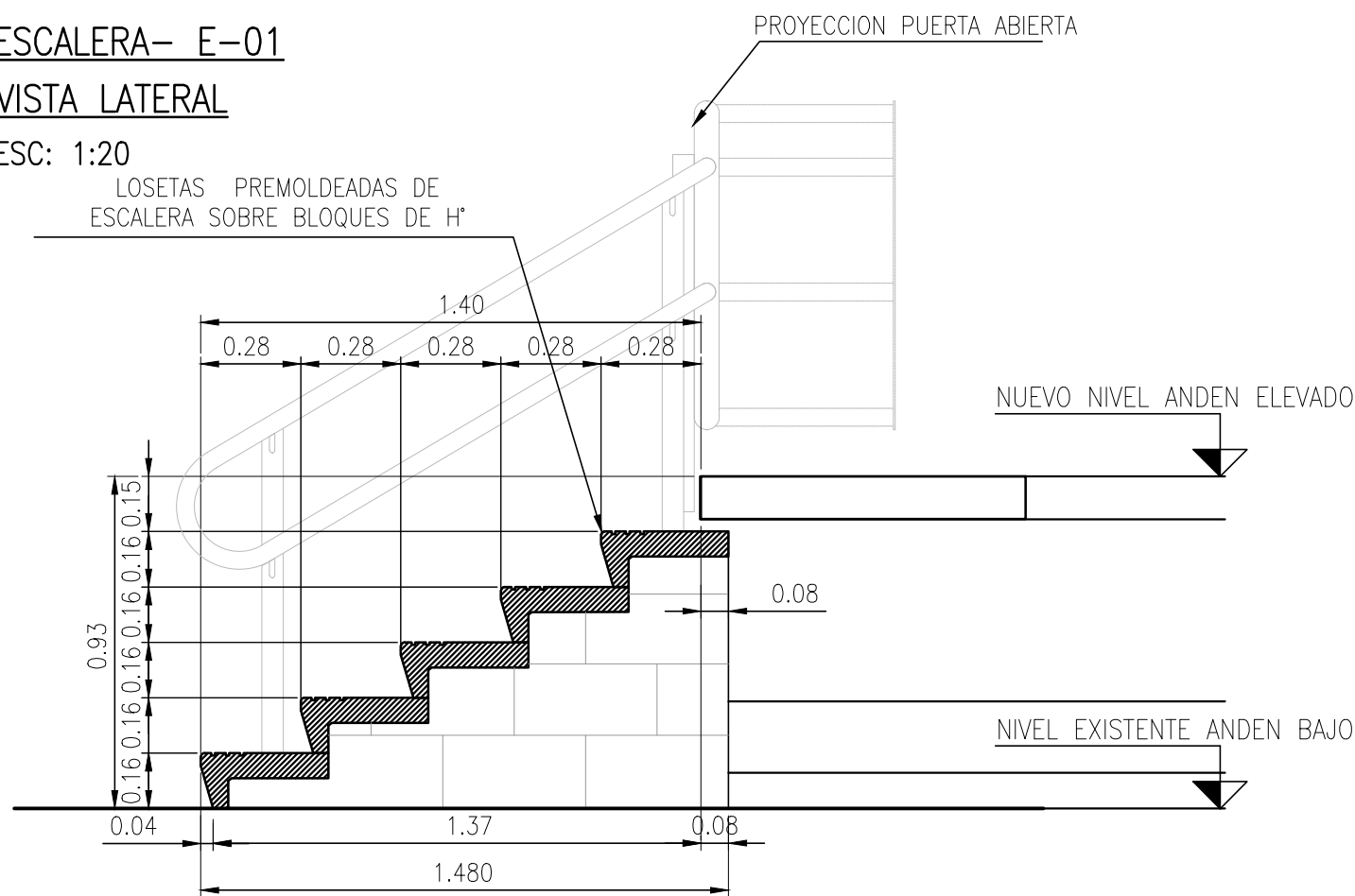
ESC: 1:20



ESCALERA- E-01

VISTA LATERAL

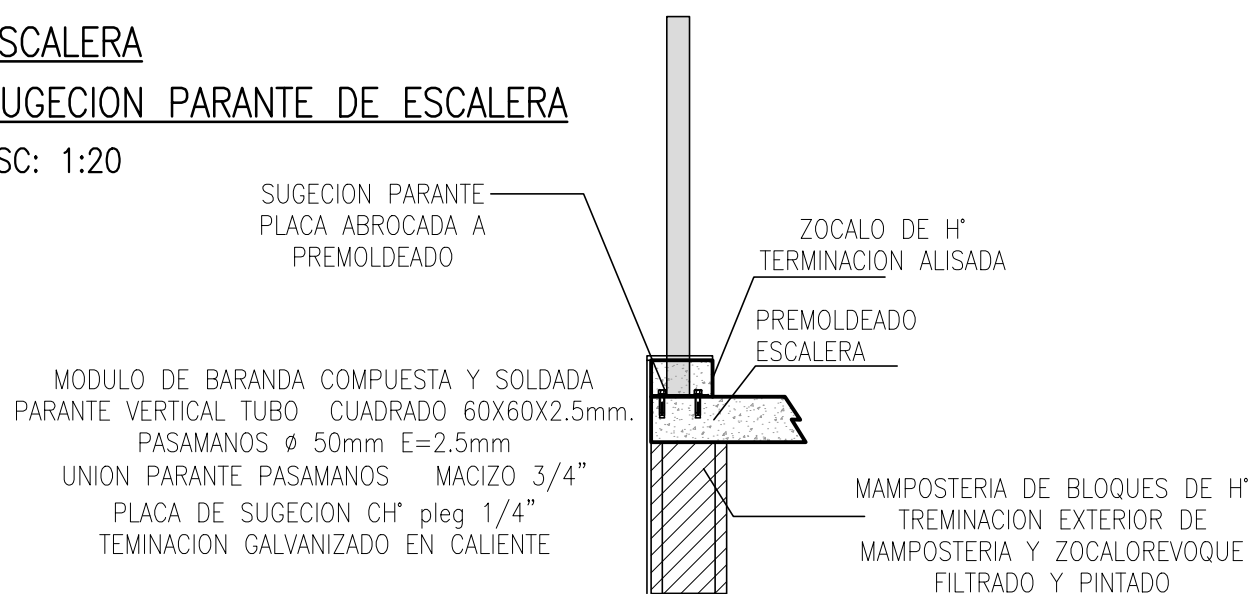
ESC: 1:20



ESCALERA

SUGECION PARANTE DE ESCALERA

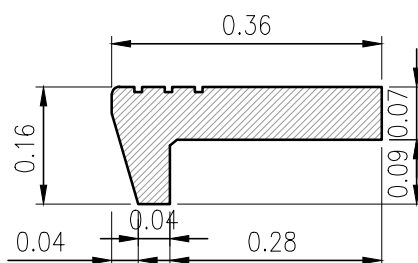
ESC: 1:20



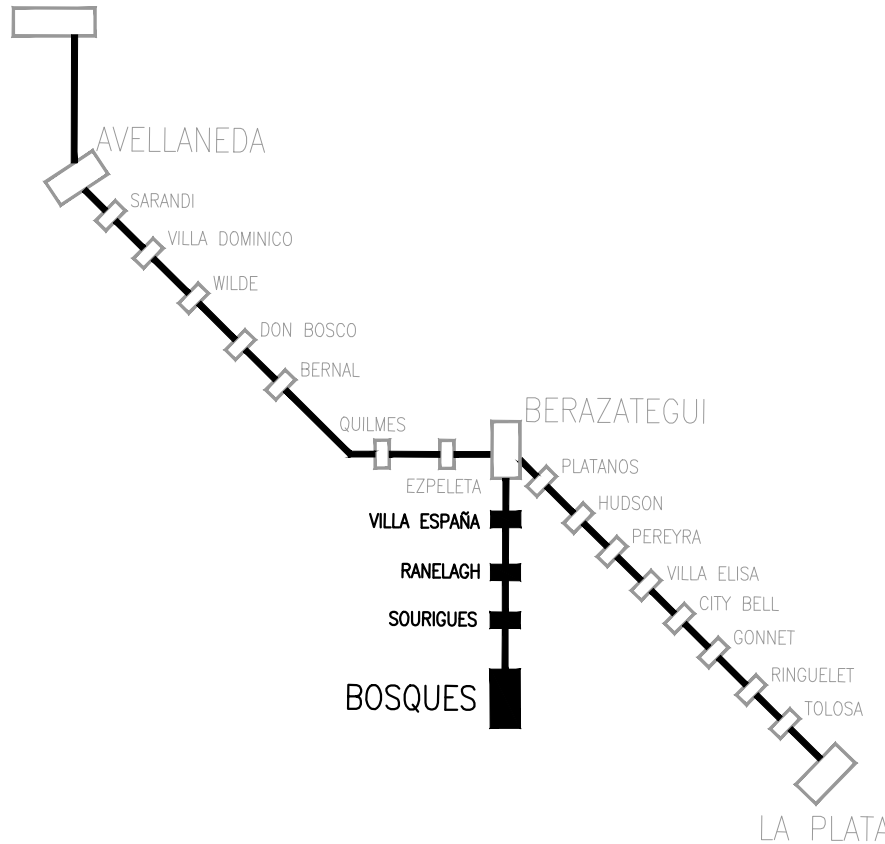
ESCALERA

DETALLE ESCALON PREMOLDEADO

ESC: 1:10



CONSTITUCION



PLANO DE UBICACION (SIN ESCALA)

NOTAS

- 1-NO TOMAR MEDIDAS SOBRE PLANOS
- 2-TODAS LAS DIMENSIONES SE DEBEN COMPROBAR EN OBRA
- 3-POSIBLES CONTRADICCIONES ENTRE DOCUMENTOS DEL PROYECTO DEBEN SER COMUNICADAS INMEDIATAMENTE AL PROYECTISTA QUE DETERMINARA SU VALIDEZ Y PRIORIDAD.
- 4-LOS PLANOS DEBEN SER LEIDOS EN CONJUNTO CON TODOS LOS DOCUMENTOS RELEVANTES DEL PROYECTO, INCLUIDA LA DOCUMENTACION ESCRITA.
- 5-LA INSPECCION DE OBRA INDICARA LOS NIVELES DE REFERENCIA EN CADA ESTACION A PARTIR DE LA COTA DE HONGO QUE INDIQUE LA OPERADORA.

REFERENCIAS

REPÚBLICA ARGENTINA - MINISTERIO DE TRANSPORTE
UNIDAD EJECUTORA CENTRAL

UNIDAD EJECUTORA CENTRAL Ministerio de Transporte Presidencia de la Nación	LÍNEA GENERAL ROCA ELEVACIÓN DE ANDENES MEJORA DE ESTACIONES MEJORAS DE ENTORNO DE ESTACIONES	Escala: INDICADA
	LOTE I DETALLES CONSTRUCTIVOS DE ECALERAS RAMPA, TAPAS Y CAMARA DE ACCESO	
PLANO N° LTI-PL-ARQ-102		Fecha: 22/08/2016
Hoja 1 de 5		Rev.: 0

LTI-PL-ARQ-102- RO - LOTE I - DETALLES CONSTRUCTIVOS DE ESCALERAS, RAMPA,TAPAS Y CAMARAS DE ACCESO.dwg

ESCALERA- E-02

PLANTA

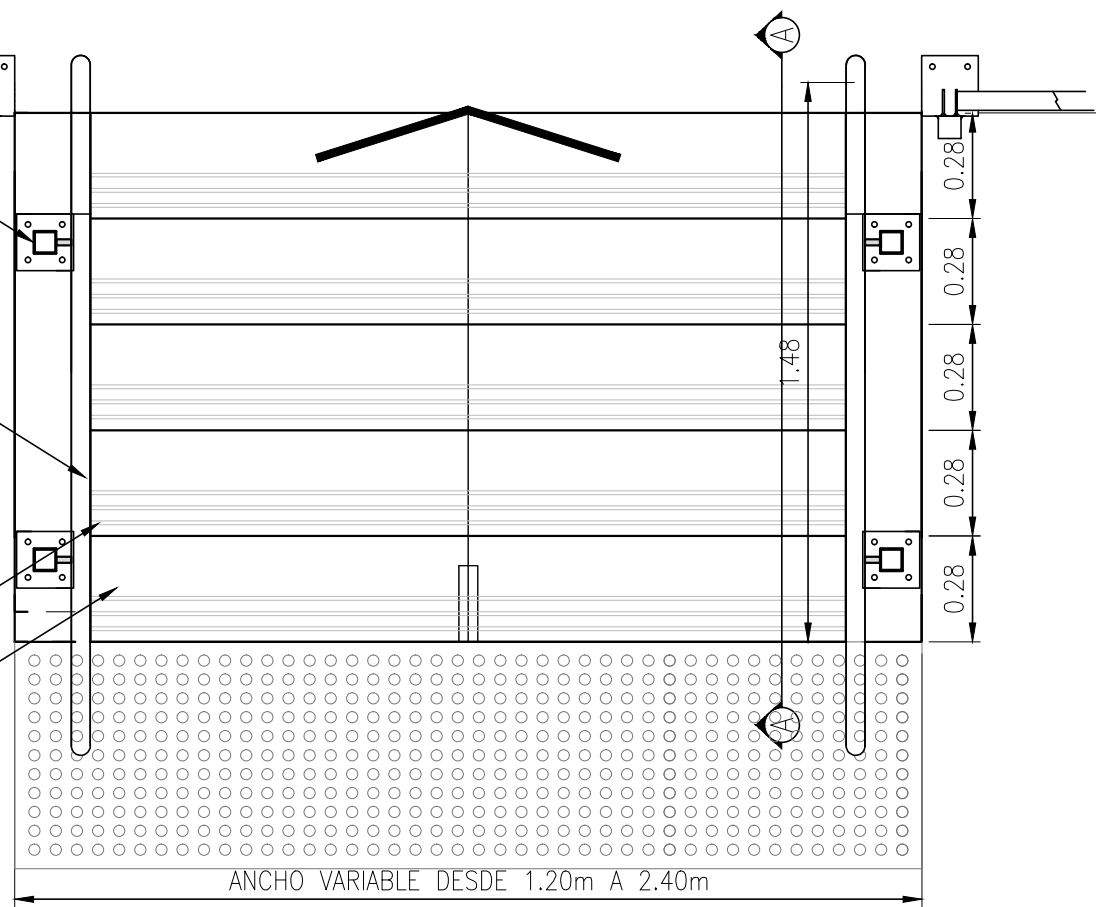
ESC: 1:20

PARANTE VERTICAL TUBO
RECTANGULAR DE ACERO Ø 6cm
CON TRATAMIENTO ANTIÓXIDO Y
PINTURA SEGÚN INDICA EL P.E.T.G

BARANDA COMPUESTA POR
PASAMANOS
DOBLE DE CAÑO DE HIERRO Ø 5cm
CON TRATAMIENTO ANTIÓXIDO Y
PINTURA SEGÚN INDICA EL P.E.T.G

EJECUTAR 3 ESTRIAS CON
COLADO DE MATERIAL ANTIDSLIZANTE
COMPUESTO POR CEMENTO Y CARBURO
DE-SILICIO.

LOSETAS PREMOLDEADAS DE
ESCALERA SOBRE BLOQUES DE H*

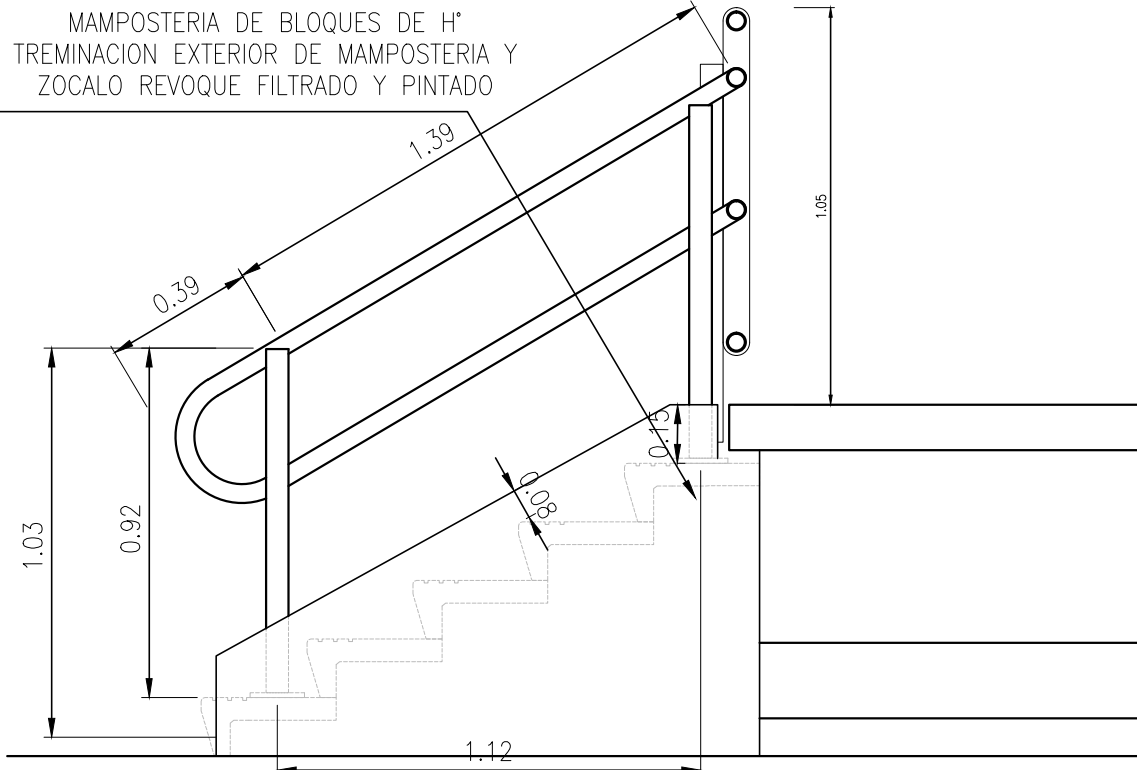


ESCALERA- E-02

VISTA LATERAL

ESC: 1:20

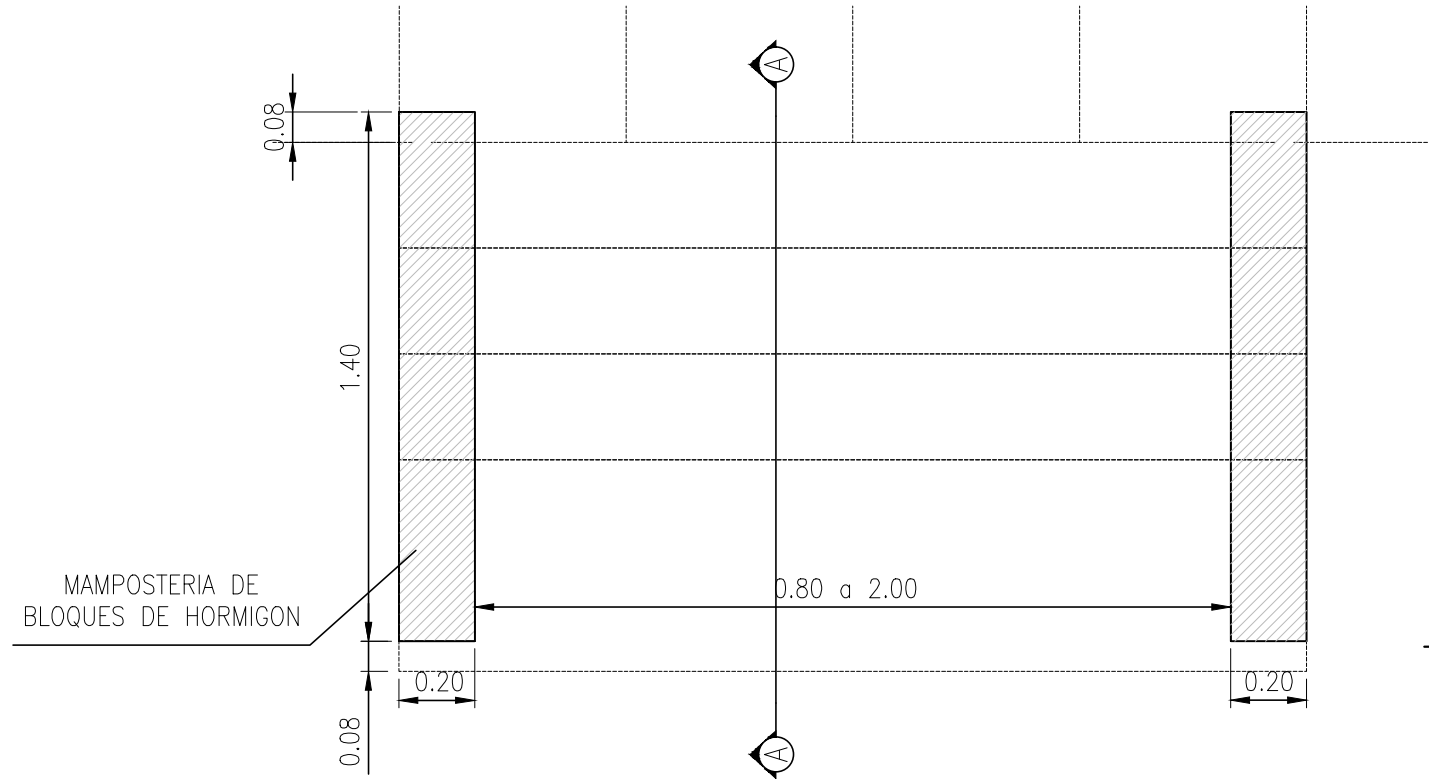
MAMPOSTERIA DE BLOQUES DE H*
TREMINACION EXTERIOR DE MAMPOSTERIA Y
ZOCALO REVOQUE FILTRADO Y PINTADO



ESCALERA- E-02

PLANTA

ESC: 1:20



ESCALERA- E-02

VISTA LATERAL

ESC: 1:20

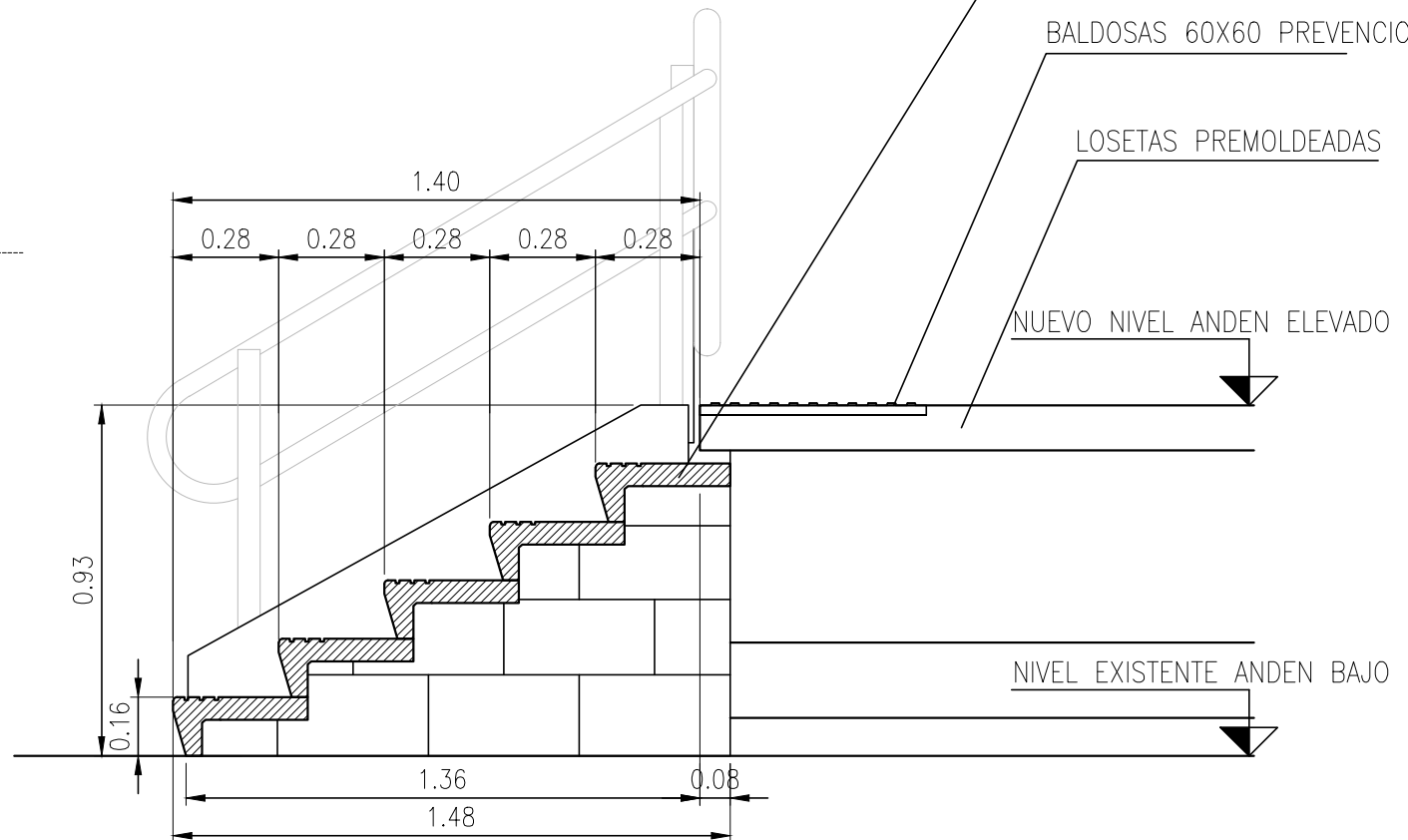
LOSETAS PREMOLDEADAS DE
ESCALERA SOBRE BLOQUES DE H*

BALDOSAS 60X60 PREVENCIÓN

LOSETAS PREMOLDEADAS

NUEVO NIVEL ANDEN ELEVADO

NIVEL EXISTENTE ANDEN BAJO



ESCALERA

SUGECION PARANTE DE ESCALERA

ESC: 1:20

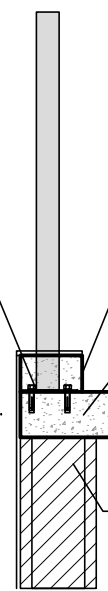
SUGECION PARANTE
PLACA ABROCADADA A
PREMOLDEADO

ZOCALO DE H*
TERMINACION ALISADA

PREMOLDEADO
ESCALERA

MODULO DE BARANDA COMPUESTA Y SOLDADA
PARANTE VERTICAL TUBO CUADRADO 60X60X2.5mm.
PASAMANOS Ø 50mm E=2.5mm
UNION PARANTE PASAMANOS MACIZO 3/4"
PLACA DE SUGECION CH* pleg 1/4"
TERMINACION GALVANIZADO EN CALIENTE

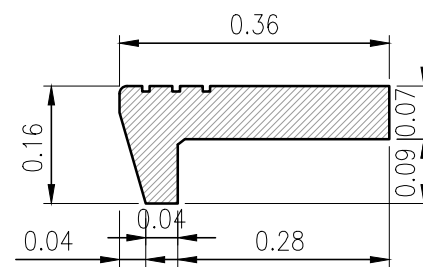
MAMPOSTERIA DE BLOQUES DE H*
TREMINACION EXTERIOR DE
MAMPOSTERIA Y ZOCALOREVOQUE
FILTRADO Y PINTADO



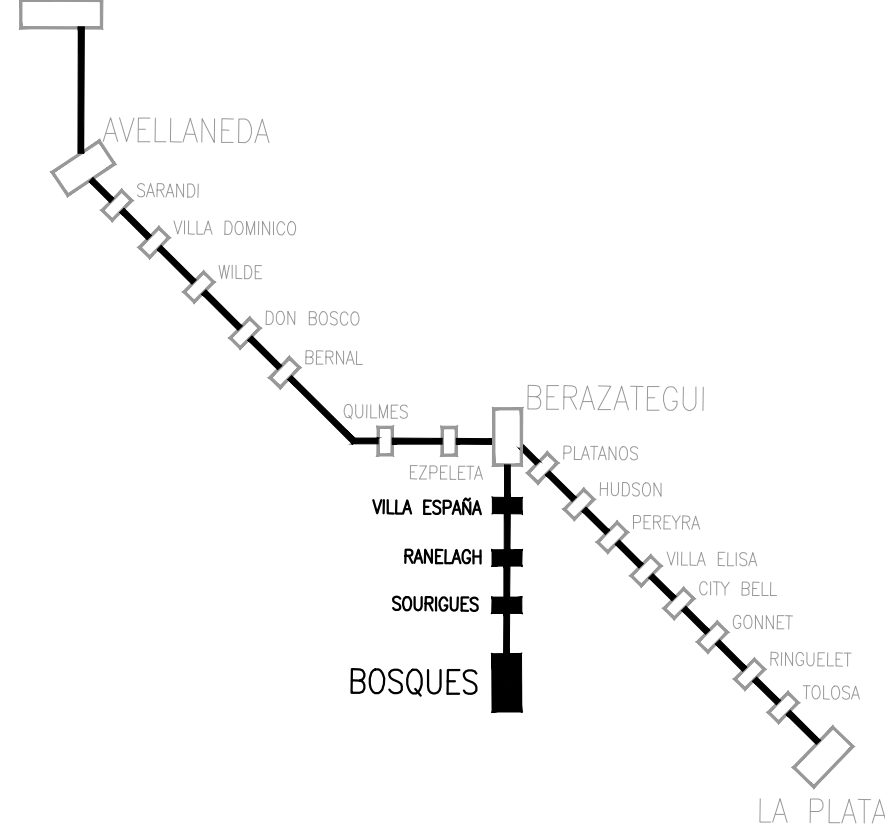
ESCALERA

DETALLE ESCALON PREMOLDEADO

ESC: 1:10



CONSTITUCION



PLANO DE UBICACION (SIN ESCALA)

NOTAS

- 1-NO TOMAR MEDIDAS SOBRE PLANOS
- 2-TODAS LAS DIMENSIONES SE DEBEN COMPROBAR EN OBRA
- 3-POSIBLES CONTRADICCIONES ENTRE DOCUMENTOS DEL PROYECTO DEBEN SER COMUNICADAS INMEDIATAMENTE AL PROYECTISTA QUE DETERMINARA SU VALIDEZ Y PRIORIDAD.
- 4-LOS PLANOS DEBEN SER LEIDOS EN CONNJUNTO CON TODOS LOS DOCUMENTOS RELEVANTES DEL PROYECTO, INCLUIDA LA DOCUMENTACION ESCRITA.
- 5-LA INSPECCION DE OBRA INDICARA LOS NIVELES DE REFERENCIA EN CADA ESTACION A PARTIR DE LA COTA DE HONGO QUE INDIQUE LA OPERADORA.

REFERENCIAS

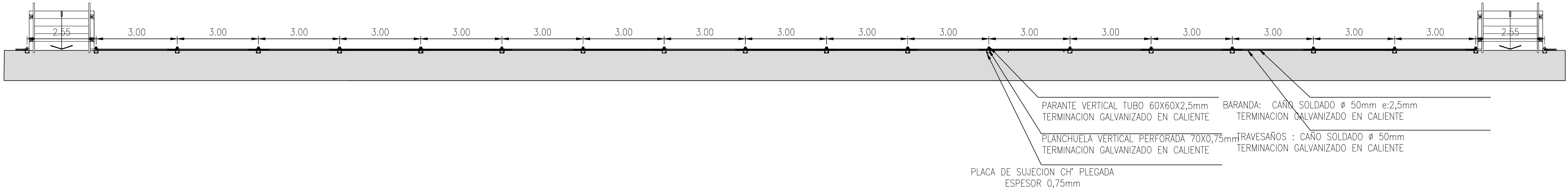
REPÚBLICA ARGENTINA - MINISTERIO DE TRANSPORTE
UNIDAD EJECUTORA CENTRAL

UNIDAD EJECUTORA CENTRAL Ministerio de Transporte Presidencia de la Nación	LÍNEA GENERAL ROCA ELEVACIÓN DE ANDENES MEJORA DE ESTACIONES MEJORAS DE ENTORNO DE ESTACIONES	 Escala: INDICADA
	LOTE I DETALLES CONSTRUCTIVOS DE ECALERAS RAMPA, TAPAS Y CAMARA DE ACCESO	PLANO N° LTI-PL-ARQ-102 Fecha: 22/08/2016
Hoja 2 de 5		Rev.: 0

BARANDA ANDEN- B-01

PLANTA

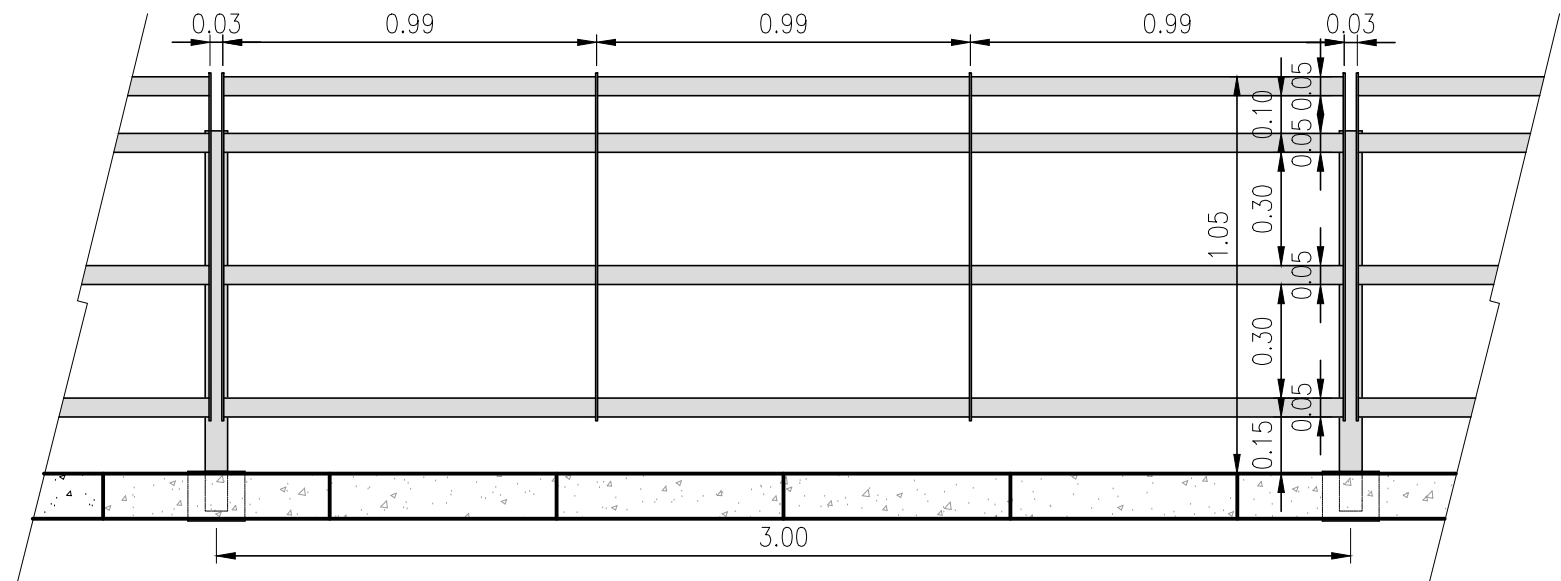
ESC: 1:100



BARANDA ANDEN- B-01

VISTA FRENTE

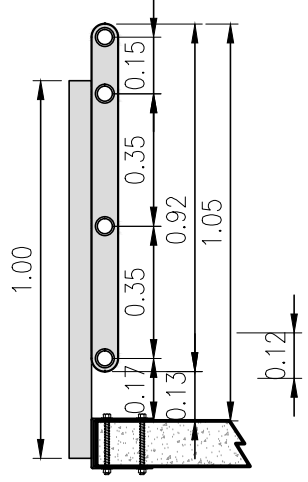
ESC: 1:50



BARANDA ANDEN- B-01

VISTA LATERAL

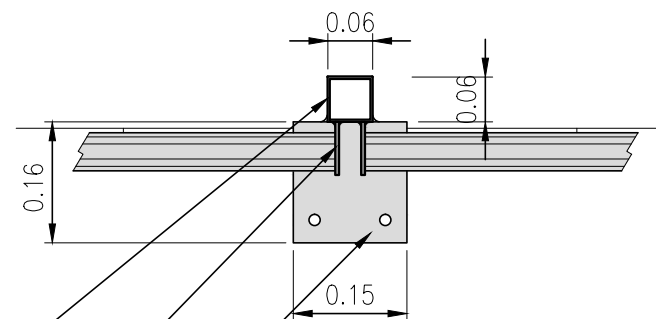
ESC: 1:50



BARANDA ANDEN- B-01

PLANTA PARANTE

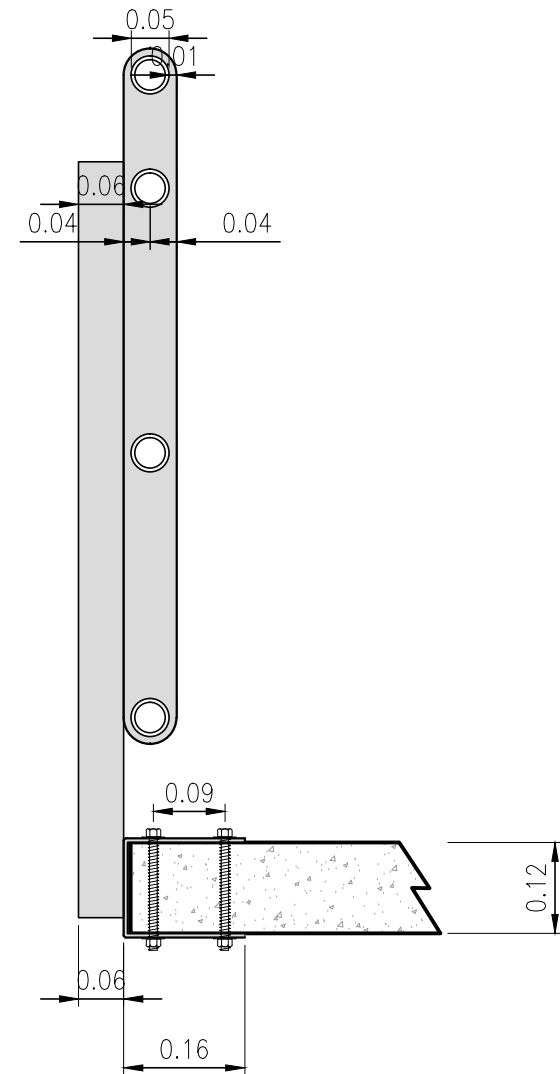
ESC: 1:10



BARANDA ANDEN- B-01

SUGECION PARANTE

ESC: 1:10



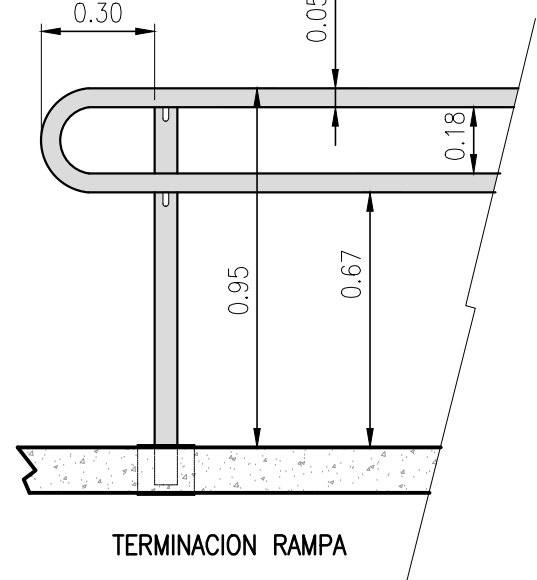
BARANDA COMPUESTA Y SOLDADA
L TUBO CUADRADO 60X60X2,5mm.
AÑOS ø 50mm E=2,5mm
VERTICAL PERFORADA 3"x 3/4"
E SUJECION CH* pleg 1/4"
N GALVANIZADO EN CALIENTE

BARANDA RAMPA

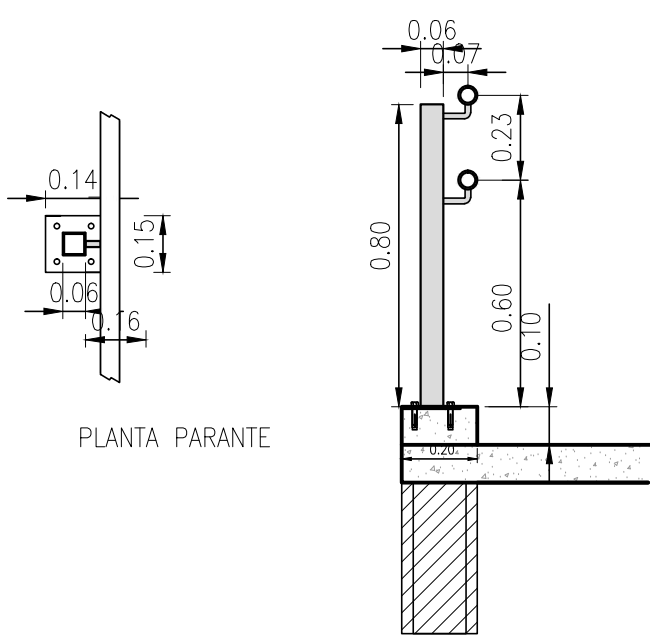
CORETA A-A

ESC: 1:20

BARANDA RAMPA



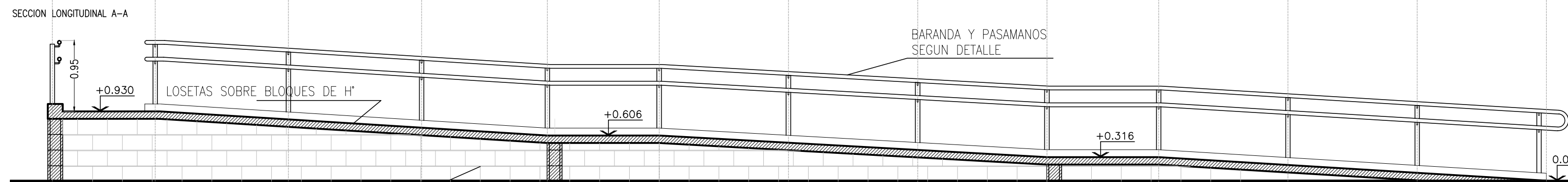
SECCION



RAMPA- R-01

CORETA B-B

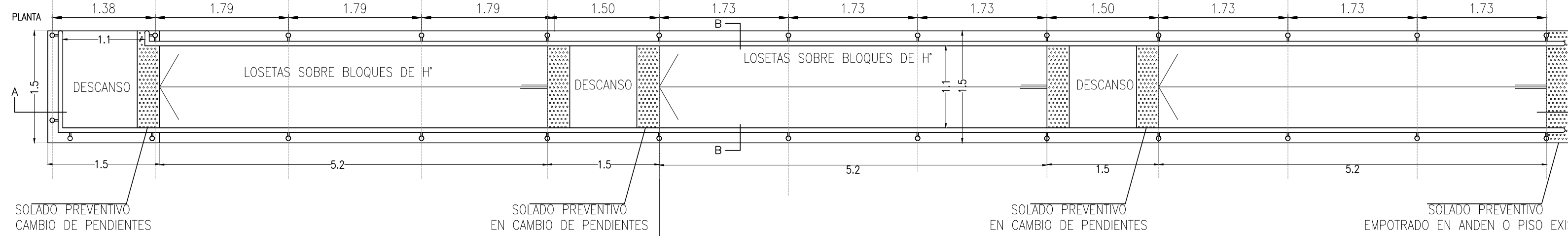
ESC: 1:50



RAMPA- R-01

PLANTA

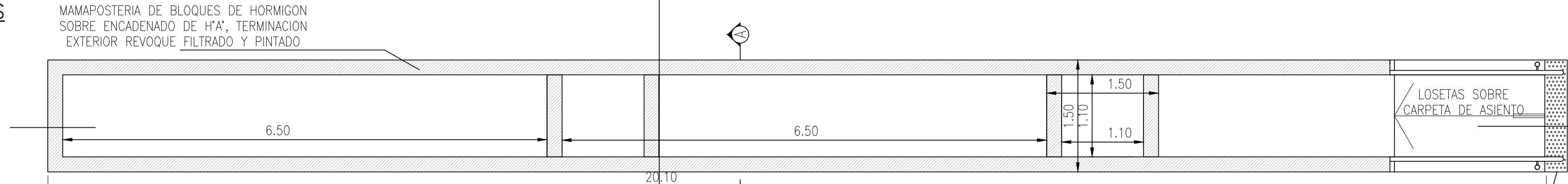
ESC: 1:50



RAMPA- R-01

FUNDACIONES

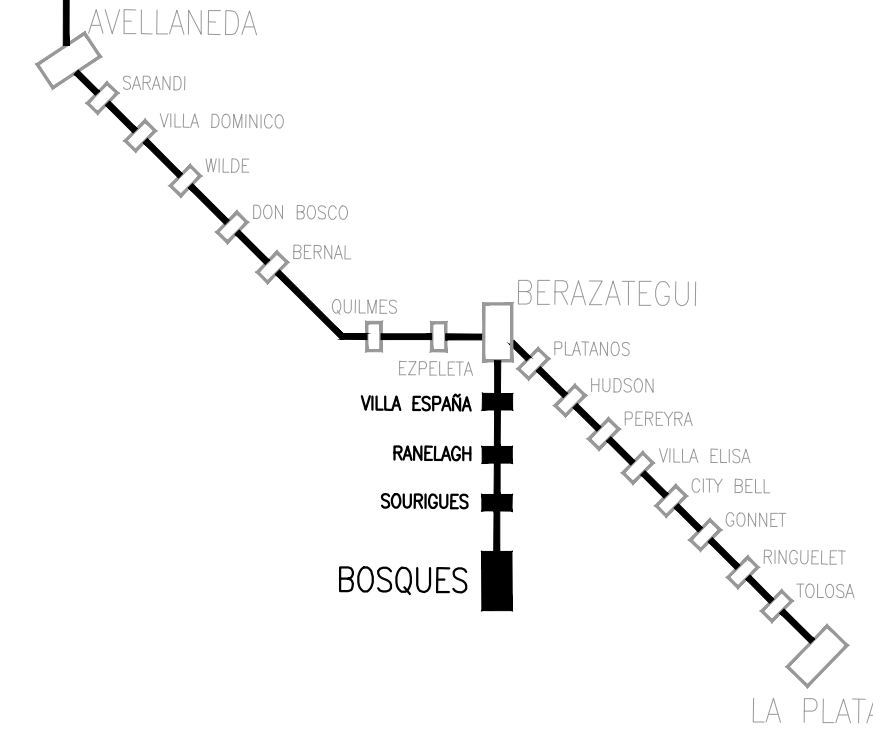
ESC: 1:50



DETALLE DE BARANDA EN RAMPAS Y ESCALERAS

MODULO DE BARANDA COMPUSTA Y SOLDADA
PARANTE VERTICAL TUBO CUADRADO 60X60X2,5mm.
PASAMANOS ø 50mm E=2,5mm
UNION PARANTE PASAMANOS MACIZO 3/4"
PLACA DE SUJECION CH* pleg 1/4"
TERMINACION GALVANIZADO EN CALIENTE

CONSTRUCCION



PLANO DE UBICACION (SIN ESCALA)

NOTAS

- 1-NO TOMAR MEDIDAS SOBRE PLANOS
- 2-TODAS LAS DIMENSIONES SE DEBEN COMPROBAR EN OBRA
- 3-POSIBLES CONTRADICCIONES ENTRE DOCUMENTOS DEL PROYECTO DEBEN SER COMUNICADAS INMEDIATAMENTE AL PROYECTISTA QUE DETERMINARA SU VALIDEZ Y PRIORIDAD.
- 4-LOS PLANOS DEBEN SER LEIDOS EN CONJUNTO CON TODOS LOS DOCUMENTOS RELEVANTES DEL PROYECTO, INCLUIDA LA DOCUMENTACION ESCRITA.
- 5-LA INSPECCION DE OBRA INDICARA LOS NIVELES DE REFERENCIA EN CADA ESTACION A PARTIR DE LA COTA DE HONGO QUE INDIQUE LA OPERADORA.

REFERENCIAS

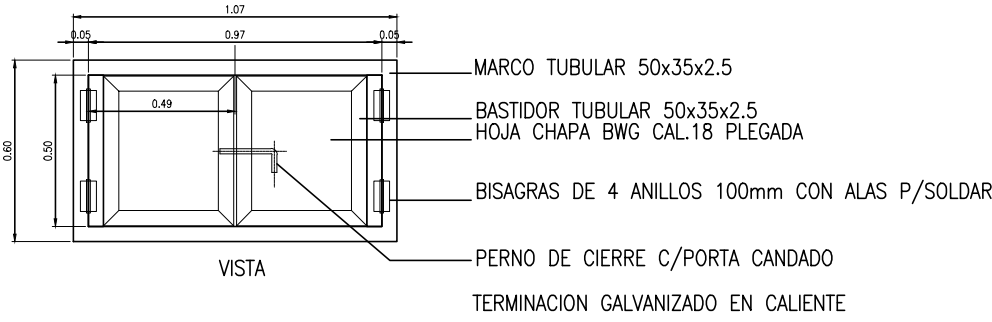
0	22/08/2016	PARA PLEGO	ELABORO	REVISO	APROBO	V" B" UEC.
REV. N°	FECHA	DESCRIPCION	COORD./REVISOR			U.E.C.

REPÚBLICA ARGENTINA - MINISTERIO DE TRANSPORTE
UNIDAD EJECUTORA CENTRAL

UNIDAD EJECUTORA CENTRAL Ministerio de Transporte Presidencia de la Nación	LÍNEA GENERAL ROCA ELEVACIÓN DE ANDENES MEJORA DE ESTACIONES MEJORAS DE ENTORNO DE ESTACIONES	Escala: INDICADA
LOTE I DETALLES CONSTRUCTIVOS DE ECALERAS RAMPA, TAPAS Y CAMARA DE ACCESO	PLANO N° LTI-PL-ARQ-102 Fecha: 22/08/2016	
Hoja 3 de 5	Rev: 0	

DETALLE PUERTA BAJO ANDEN

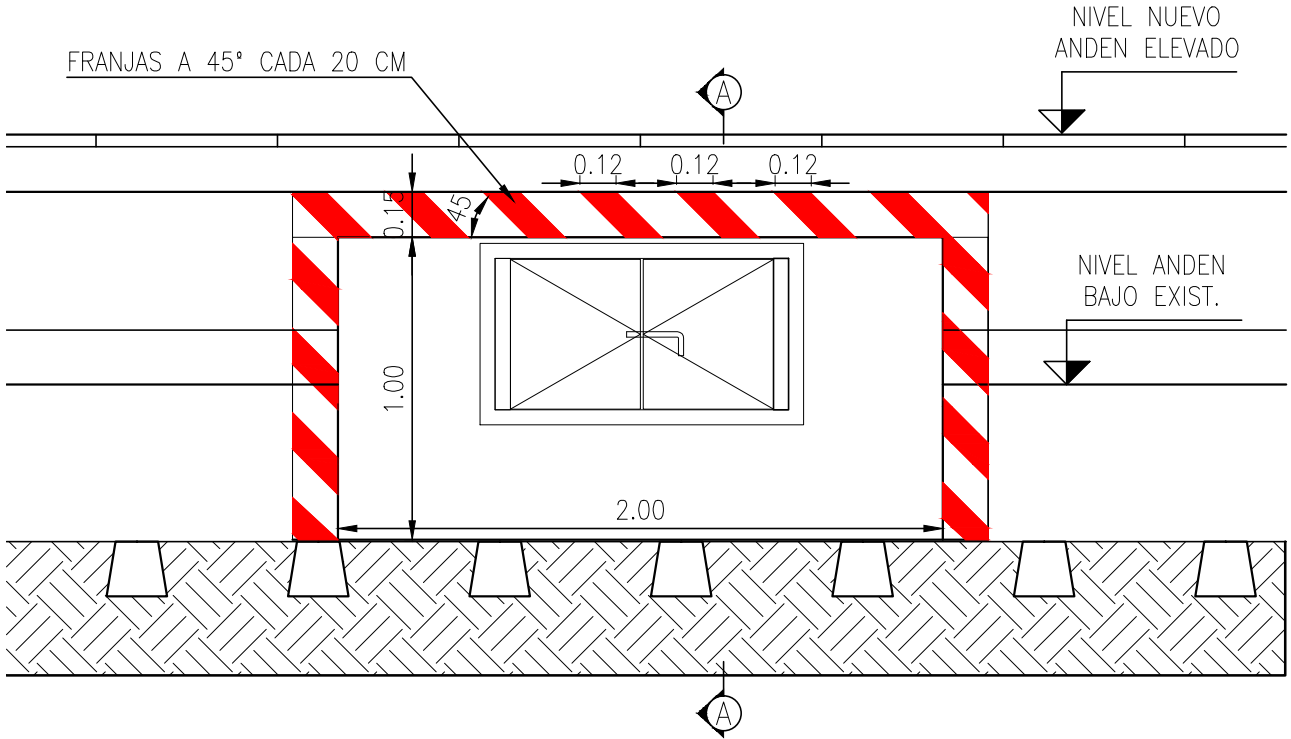
ESC: 1:25



GUARDA HOMBRE- G-01

PUERTA BAJO ANDEN VISTA

ESC: 1:25

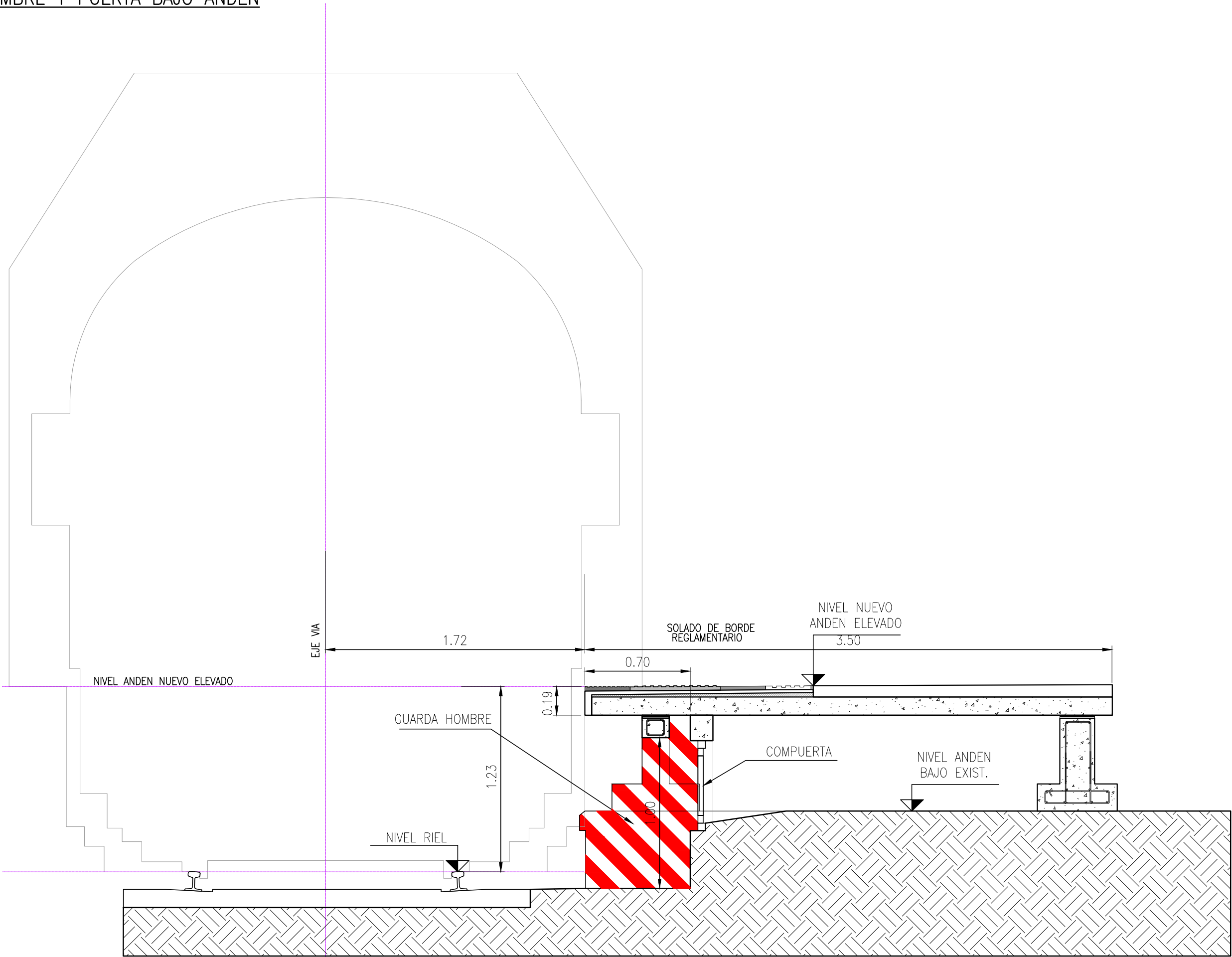


GUARDA HOMBRE Y PUERTA BAJO ANDEN

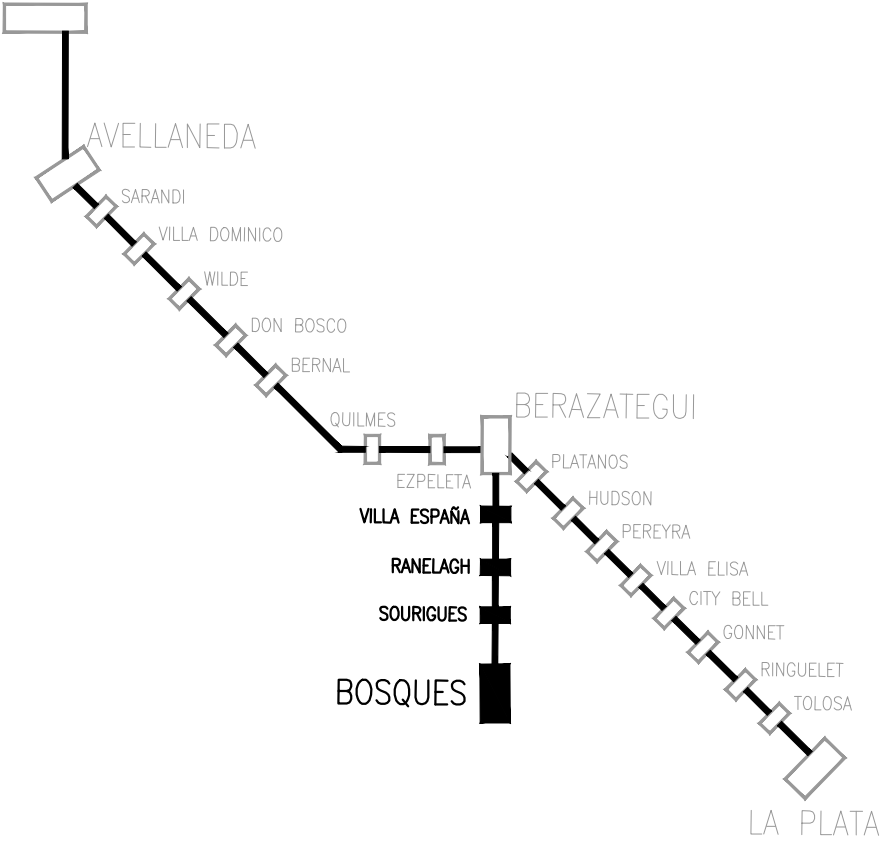
G-01

CORTE A-A

ESC: 1:25



CONSTITUCION



PLANO DE UBICACION (SIN ESCALA)

NOTAS

- 1-NO TOMAR MEDIDAS SOBRE PLANOS
- 2-TODAS LAS DIMENSIONES SE DEBEN COMPROBAR EN OBRA
- 3-POSIBLES CONTRADICCIONES ENTRE DOCUMENTOS DEL PROYECTO DEBEN SER COMUNICADAS INMEDIATAMENTE AL PROYECTISTA QUE DETERMINARA SU VALIDEZ Y PRIORIDAD.
- 4-LOS PLANOS DEBEN SER LEIDOS EN CONJUNTO CON TODOS LOS DOCUMENTOS RELEVANTES DEL PROYECTO, INCLUIDA LA DOCUMENTACION ESCRITA.
- 5-LA INSPECCION DE OBRA INDICARA LOS NIVELES DE REFERENCIA EN CADA ESTACION A PARTIR DE LA COTA DE HONGO QUE INDIQUE LA OPERADORA.

REFERENCIAS

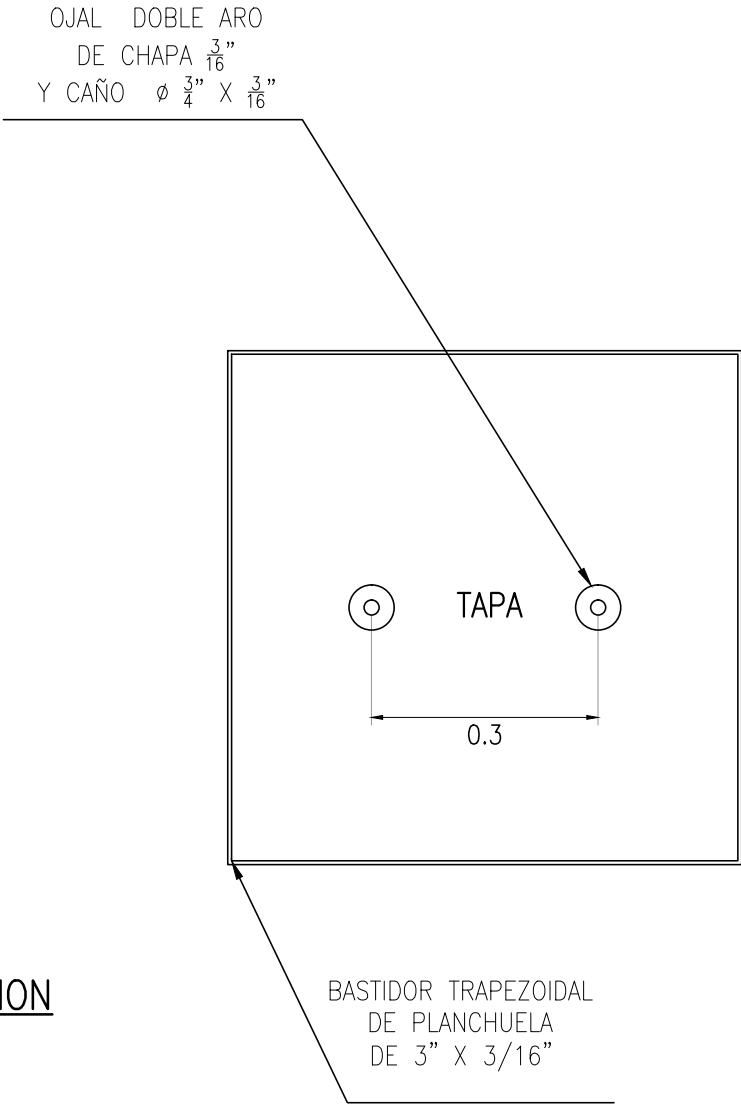
0	22/08/2016	PARA PLIEGO				
REV. N°	FECHA	DESCRIPCION	ELABORO	REVISO	APROBO	V° B° UEC.
				COORD./REVISOR		U.E.C.

REPÚBLICA ARGENTINA - MINISTERIO DE TRANSPORTE
UNIDAD EJECUTORA CENTRAL

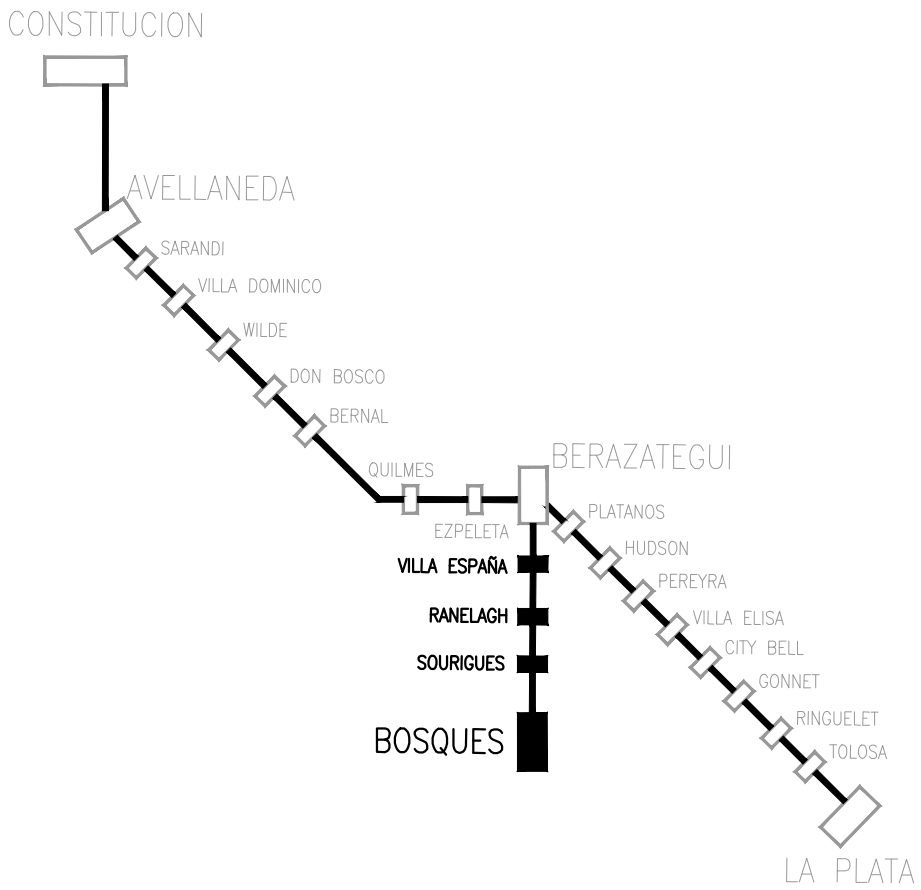
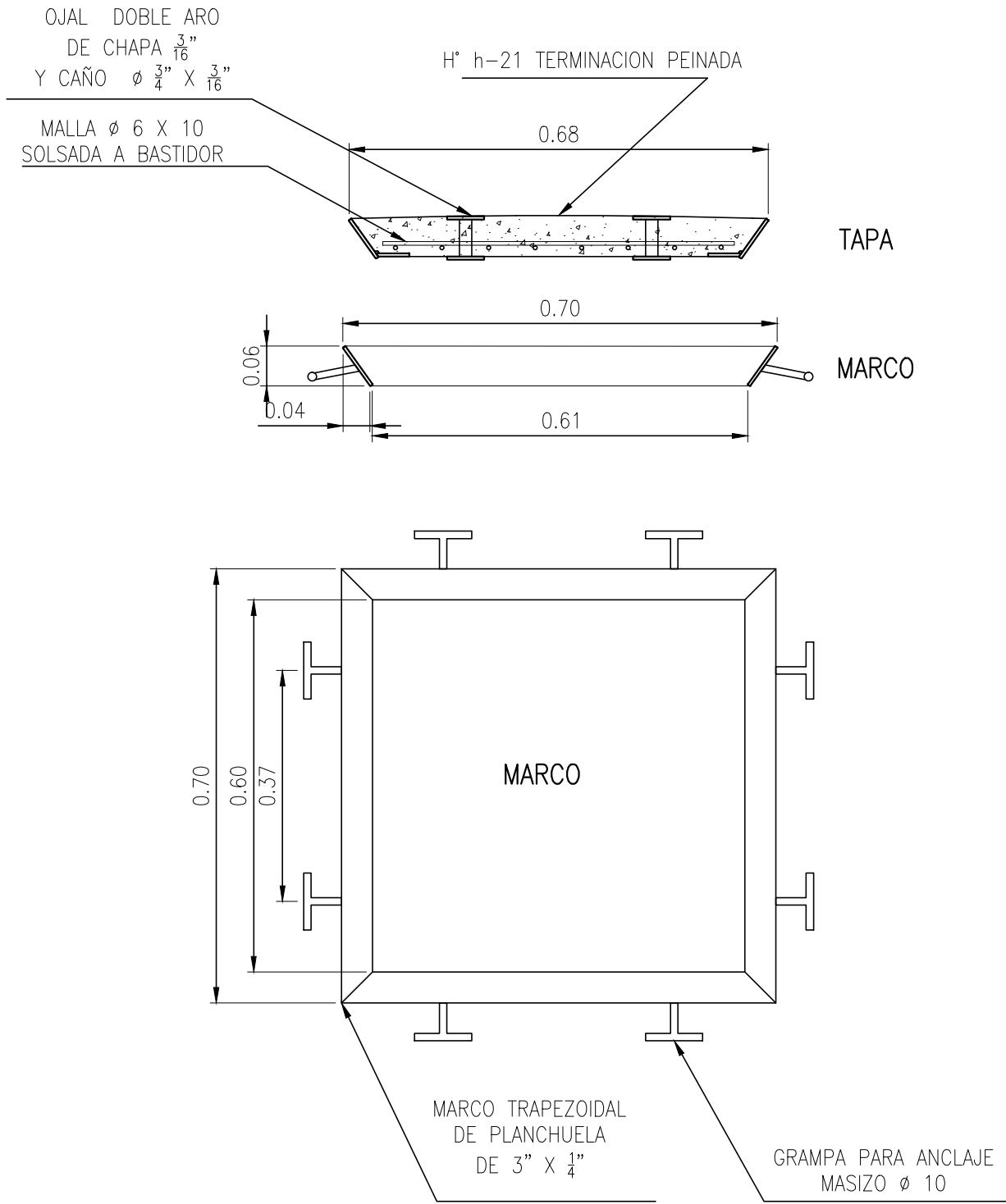
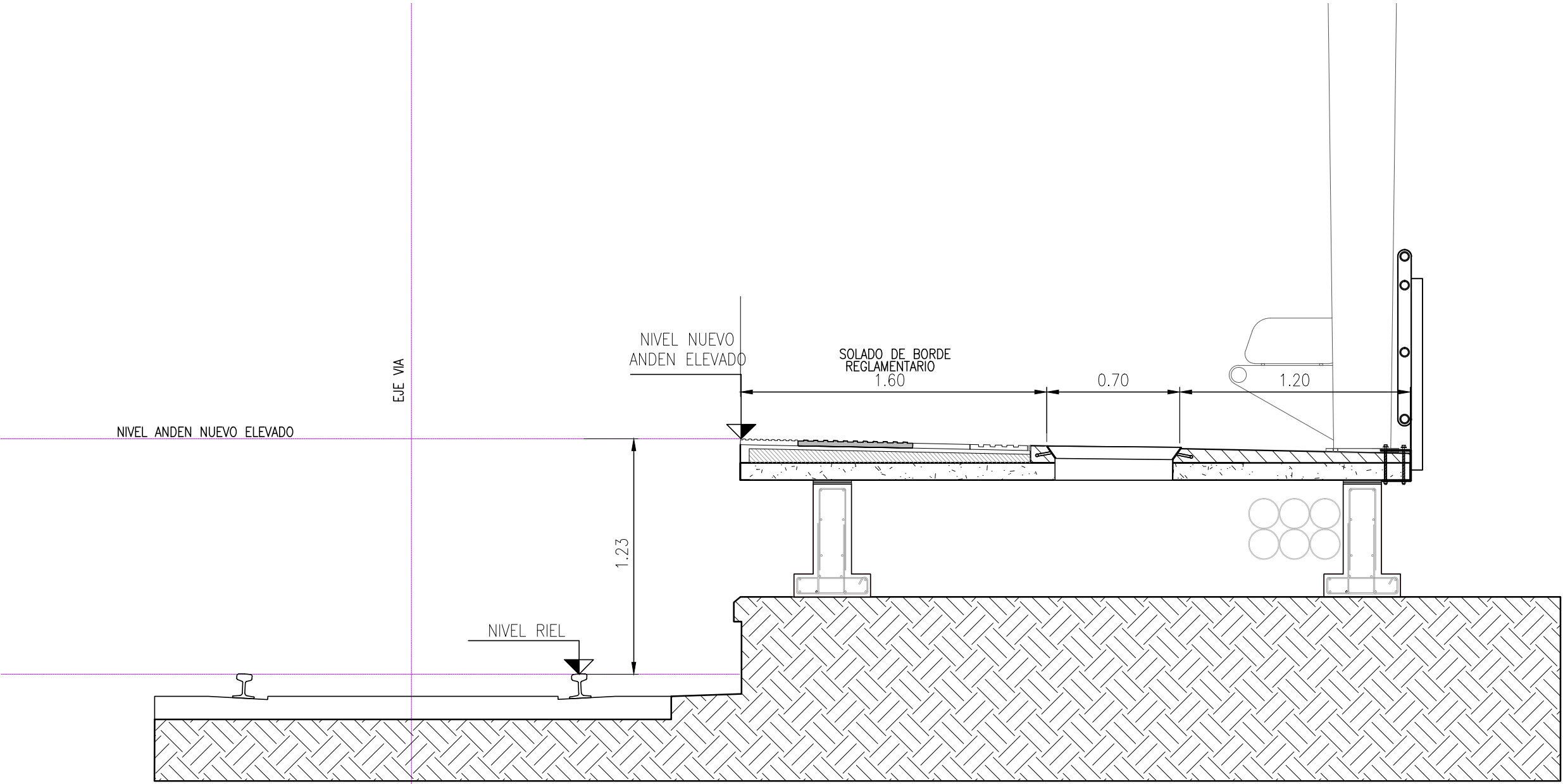
	LÍNEA GENERAL ROCA ELEVACIÓN DE ANDENES MEJORA DE ESTACIONES MEJORAS DE ENTORNO DE ESTACIONES	 Escala: INDICADA
	LOTE I DETALLES CONSTRUCTIVOS DE ECALERAS RAMPA, TAPAS Y CAMARA DE ACCESO	PLANO N° LTI-PL-ARQ-102 Fecha: 22/08/2016
	Hoja 4 de 5	Rev.: 0

LTI-PL-ARQ-102- R0 - LOTE I - DETALLES CONSTRUCTIVOS DE ESCALERAS, RAMPA,TAPAS Y CAMARAS DE ACCESO.dwg

DETALLE
TAPA DE INSPECCION
ESC: 1:10



TAPA DE INSPECCION
CORTE A-A
ESC: 1:25



PLANO DE UBICACION (SIN ESCALA)

NOTAS

- 1-NO TOMAR MEDIDAS SOBRE PLANOS
- 2-TODAS LAS DIMENSIONES SE DEBEN COMPROBAR EN OBRA
- 3-POSIBLES CONTRADICCIONES ENTRE DOCUMENTOS DEL PROYECTO DEBEN SER COMUNICADAS INMEDIATAMENTE AL PROYECTISTA QUE DETERMINARA SU VALIDEZ Y PRIORIDAD.
- 4-LOS PLANOS DEBEN SER LEIDOS EN CONJUNTO CON TODOS LOS DOCUMENTOS RELEVANTES DEL PROYECTO, INCLUIDA LA DOCUMENTACION ESCRITA.
- 5-LA INSPECCION DE OBRA INDICARA LOS NIVELES DE REFERENCIA EN CADA ESTACION A PARTIR DE LA COTA DE HONGO QUE INDIQUE LA OPERADORA.

REFERENCIAS

0	22/08/2016	PARA PLIEGO				
REV. N°	FECHA	DESCRIPCION	ELABORO	REVISO	APROBO	V° B° UEC.
			COORD./REVISOR			U.E.C.
REPÚBLICA ARGENTINA - MINISTERIO DE TRANSPORTE UNIDAD EJECUTORA CENTRAL						
 Ministerio de Transporte Presidencia de la Nación	LÍNEA GENERAL ROCA ELEVACIÓN DE ANDENES MEJORA DE ESTACIONES MEJORAS DE ENTORNO DE ESTACIONES				Escala: INDICADA	
	LOTE I DETALLES CONSTRUCTIVOS DE ECALERAS RAMPA, TAPAS Y CAMARA DE ACCESO					
				PLANO N° LTI-PL-ARQ-102		
				Fecha: 22/08/2016		
				Hoja 5 de 5		Rev.: 0